

Lösungen für Maschinenbau und Automotive.



KOLLINGER
Metallbau

Kleine und große Aufgaben immer optimal gelöst.



Metallkomponenten. Vom Konzept bis zur Serie.



Pulverbeschichtete Maschinenverkleidungen

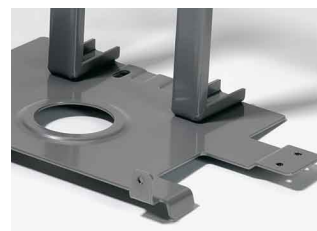
Als leistungsstarker Metallbau-Zulieferer haben wir uns branchenübergreifend einen Namen gemacht. Ob einfaches Bauteil oder komplexe Baugruppe, hohe Losgröße oder Kleinserie - Dank unserer computergestützten Produktion und einer außergewöhnlich hohen Fertigungstiefe finden wir schnell und flexibel für jede Aufgabe die optimale Lösung.

Profitieren Sie von unserer umfangreichen Erfahrung rund um die Projektierung, Konstruktion und Fertigung von individuellen Lösungen oder nutzen Sie unser umfassendes Leistungsspektrum als „verlängerte Werkbank“.

Qualitätsbewusst. Kosteneffizient. Termingerecht.



Motorkonsole



Komplexe Blechbearbeitung

Unsere Leistungen auf einen Blick.



Metallelemente für den
Maschinen- und Anlagenbau

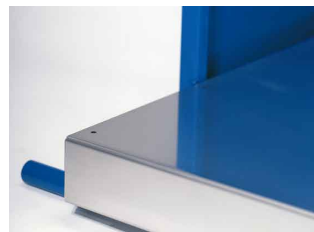


Elektrifizierung

Unsere Stärken sind eine außergewöhnlich hohe Fertigungstiefe und ein innovativer Maschinenpark, der auch höchsten technischen und qualitativen Anforderungen genügt. Durch ständige Prozessoptimierung erzielen wir einen effizienten Auftragsdurchlauf und absolute Termintreue. Ein umfassendes Serviceangebot rund um die Fertigung rundet unser Leistungsspektrum ab.

Alles aus einer Hand.

- Konzeption und Entwicklungsunterstützung
- Kompetente Beratung in konstruktions- und fertigungstechnischen Fragen
- Professionelle Projektierung individueller Problemlösungen
- Konstruktion in 2D- und 3D-CAD
- Muster- und Werkzeugbau
- Serienfertigung
- Montage/Elektromontage
- Logistik: Kommissionierung, Lagerung, Versand



Blechkonsole

Metallbau. Full-Service. Von A bis Z.

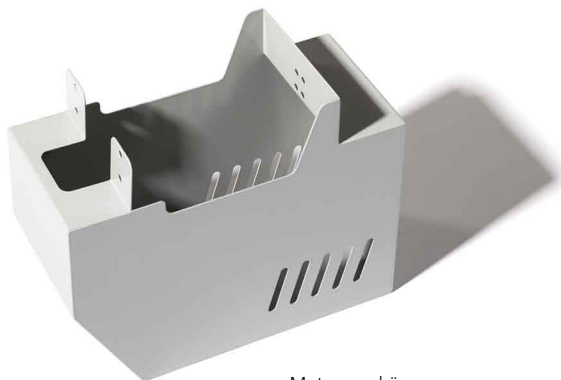


Werkstoffe

- Stahl
- Edelstahl
- Aluminium

Werkstückbearbeitung

- Rohr-, Blech- und Profilschnitt
- Laserschneiden (Bleche, Rohre)
- Abkanten, Stanzen, Prägen
- Rohrstanzen, Rohrbiegen, Drehen, Fräsen
- Roboter-Laserschweißen, Roboter-Schweißen WIG/MAG



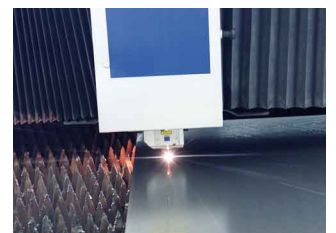
Motorengehäuse

Oberflächenveredelung

- Pulverbeschichten
- Verchromen
- Verzinken
- Eloxieren
- Edelstahlbearbeitung: Hochglanzpolieren, Schleifen (Korn 240/320), Bürsten, Glasperlstrahlen



Schwenk- / Biegeautomat



Laserschneiden

Traditionell innovativ.



Seit fast 40 Jahren bündeln wir unsere Kompetenzen in der Fertigung hochwertiger Bauteile und Lösungen aus Metall. Damit sind wir heute einer der führenden Metallbau-Zulieferer für namhafte Unternehmen aus den unterschiedlichsten Branchen.

Auf einem ständig wachsenden -inzwischen 23.000 Quadratmetern großen- Werksgelände entwickeln und produzieren wir für unsere Kunden sowohl Standardbauteile als auch komplexe Speziallösungen.

Die Produktion von hohen Losgrößen zählt bei uns genauso zum Tagesgeschäft wie die Fertigung in Kleinserien.



Roboter-Laserschweißen



Pulverbeschichtung

Kollinger. Jahrzehntelange Kompetenz.

Ein umfangreiches Serviceangebot von der Konzeption und Konstruktion bis hin zur kompletten Lager- und Transportlogistik rundet unser Leistungsspektrum ab.

Neben einem leistungsstarken innovativen Maschinenpark, modernsten Fertigungsmethoden, permanent optimierten Prozessen und einem konsequenten Qualitätsmanagement sind es vor allem unsere rund 150 engagierten und erfahrenen Mitarbeiter, die uns zu einem starken Partner für hochwertige Lösungen aus Metall machen.

Qualitätsbewusst. Kosteneffizient. Termingerecht.



Qualitätsbewusst. Kosteneffizient. Termingerech.



Qualitätsmanagement
DIN ISO 9001

Kollinger Metallbau GmbH . Memminger Straße 17 . D-87749 Hawangen
Tel. +49 (0) 83 32 / 79 09-0 . Fax +49 (0) 83 32 / 9 32 98 . Email info@kollinger.de . Web www.kollinger.de

KOLLINGER
Metallbau